



A large white bird with dark wings is captured in mid-flight, soaring over a vast, deep blue ocean. The bird's wings are fully extended, and its body is angled slightly downwards. In the background, another smaller bird is visible in flight. The sky is a clear, pale blue, and the ocean's surface is textured with gentle waves and white foam. The overall scene conveys a sense of freedom and tranquility.

DROMEN AAN ZEE



# PHAROS I

RESIDENCE

# LEVEN BIJ HET WATER

Zoals een vuurtoren de toegang van een haven aanduidt, zo markeert **PHAROS RESIDENCE** de entree van Breskens. Gelegen op de kop van de Haven Westzijde manifesteren drie appartementengebouwen zich als een elegant en markant geheel.

Wonen op een steenworp afstand van het centrum van Breskens, op een heerlijk rustige plek. Geniet van een verfrissende wandeling op het strand, met het steeds wisselende beeld van de Westerschelde en de Noordzee. De meest indrukwekkende schepen varen bij u langs en bij helder weer heeft u een ongekend ver uitzicht over het water, Vlissingen en de (bij eb droogvallende) zandbanken waar met grote regelmaat zeehonden liggen te zonnen.

Wonen in **PHAROS RESIDENCE** is een buitenkans! Het biedt u het optimale woonklimaat, rust en luxe, te midden van de veelzijdigheid en dynamiek van de Zeeuws-Vlaamse kust.



Puur Breskens op een historische plek, dat is wonen in **PHAROS RESIDENCE**.

De Haven Westzijde in Breskens ondergaat een ware metamorfose. Vroeger losten vrachtschepen hier hun lading. Nu wordt het gebied een fantastische plek om te wonen en te recreëren, op slechts een zucht van de zee en het levendige centrum van Breskens.

**PHAROS RESIDENCE** past bij de grootsheid en ruimte van de Noordzee en de Westerschelde. Als een baken in de zee... als een vuurtoren. De schitterende appartementen zijn voorzien van veel glas en riante terrassen, met op de bovenste verdieping enkele penthouses. Hier kunt u op elk moment van de dag genieten van de zon én zicht op het water.

Zoekt u een bijzonder appartement aan zee, in een bedrijvig en gezellig dorp, gelegen dichtbij de jachthaven? Ontdek dan hier **PHAROS RESIDENCE!**





# PHAROS I

RESIDENCE



# HAVENGEBIED BRESKENS

In juni 2015 is het Masterplan Havengebied Breskens vastgesteld. Hierin zijn de ambities voor de ontwikkeling van het havengebied bepaald. De voornaamste ontwikkelingen hierbij zijn de realisatie van een viscentrum met daarin o.a. een visserij-experience, de uitbreiding van de jachthaven en herontwikkeling van de huidige bedrijfsbebouwing naar appartementsgebouwen met daaraan gekoppeld ruimte voor (havengerelateerde) bedrijvigheid, detailhandel en horeca.

Om tot een architectuurbeeld te komen dat specifiek is voor het havengebied van Breskens is er gezocht naar een interessante mix van de twee belangrijke designprincipes. De nautische en de industriële kenmerken worden afgewisseld doorheen het gebied. Deze diversiteit is van toepassing zowel voor de drie havendammen als voor de gebouwen zelf.

De sfeer van het gebied straalt een stoer, maritiem en industrieel karakter uit. Dit wordt zowel voor de bebouwing gehanteerd als voor de inrichting van de openbare ruimte. Qua kleurgebruik van de architectuur is voor de appartementen van de eerste fase Pharos Residence voornamelijk gekozen voor de traditionele kleuren zwart, wit en grijs waarbij het viscentrum zich kenmerkt door eveneens het ruige, maritieme en industriële karakter, maar met een ander kleurgebruik.

## LEGENDA >>>

- 1 PHAROS I
- 2 PHAROS II
- 3 PHAROS III
- 4 Haven Westzijde
- 5 Middenhavendam (te ontwikkelen)
- 6 Kaai (te ontwikkelen)
- 7 Jachthaven
- 8 Uitbreiding jachthaven
- 9 Strand
- 10 Westerschelde
- 11 Viscentrum



# PHAROS RESIDENCE

## Identiteit en diversiteit

De aanwezige designkenmerken van boten in de jachthaven zijn het vertrekpunt voor de nautische architectuurtaal. De gebouwen krijgen hierdoor een horizontaal, hedendaags, open karakter. Ruime expressieve woonterrassen en veel glas zijn de basiselementen van de architectuur in het havengebied. Bij de uitwerking van de architectuur die is afgeleid van de nautische stijlprincipes is voornamelijk ingezet op terrasarchitectuur. De gebouwen worden gekenmerkt door een spel van uitkragende horizontale terrassen en grote raampartijen geheel gericht op de beleving van de omgeving.

Door de ligging aan de duinen en het strand is gekozen voor een duidelijk horizontaal karakter gestoeld op de nautische stijlprincipes. Deze stijl sluit perfect aan bij het verwachtingspatroon van badplaats- en strandarchitectuur. De architectuur is open, horizontaal en hedendaags. Opengewerkte hoeken versterken de slankheid en geven vanuit de appartementen ook zicht op de haven, de duinen, het strand, de zee en het achterland.

De gebruikte materialen zijn: glas, hout en architectonische beton. De gebouwen op de Haven Westzijde lopen op in hoogte richting de Westerschelde. De appartementen op de begane grond hebben een aangelegde tuin.

## PHAROS RESIDENCE

In **PHAROS RESIDENCE** bevinden zich 159 appartementen verdeeld over 3 blokken in verschillende grootten en indelingen. De eerste fase, **PHAROS I**, omvat 39 appartementen, de tweede fase telt er 57 en de derde fase 63. Elk appartement geeft een ruimtelijk gevoel door het gebruik van veel glas, een vrij en panoramisch uitzicht rondom. De appartementen onderscheiden zich door de ruime opzet.

Een standaard appartement heeft een oppervlakte van ca. 98 m<sup>2</sup>, maar een appartement van ca. 159 m<sup>2</sup> behoort ook tot de mogelijkheden. De appartementen zijn standaard voorzien van twee luxe afgewerkte badkamers en een compleet uitgeruste eigentijdse keuken.

Permanent wonen in **PHAROS RESIDENCE** is vanzelfsprekend fantastisch. Wilt u echter uw appartement verhuren voor de recreatie dan is onze professionele verhuurorganisatie daarvoor uw geschikte partner. Zo geniet u van de verhuuropbrengsten wanneer u zelf geen gebruik maakt van uw appartement.







# BRESKENS AAN ZEE

KNOKKE

HET ZWIN

CADZAND

NOORDZEE

**PHAROS RESIDENCE** ligt op een werkelijk schitterende locatie in het havengebied van Breskens. U woont er aan het strand, dichtbij het gezellige centrum van Breskens, aan de Westerschelde en op korte afstand van grote steden als Middelburg, Antwerpen, Brugge, Gent en Brussel.

Vanuit Nederland

- Rotterdam: 160 km
- Breda: 130 km
- Middelburg: 60 km
- Cadzand: 15 km

Westerschelde Ferry

Fietsvoetveer Breskens-Vlissingen  
1 km / 7 minuten vanaf **PHAROS RESIDENCE**  
Overtocht duurt ca. 23 minuten

Vanuit België:

- Brussel: 120 km
- Antwerpen: 80 km
- Gent: 50 km
- Brugge: 40 km
- Knokke: 25 km

WATERDUNEN

HAVENGEBIED BRESKENS

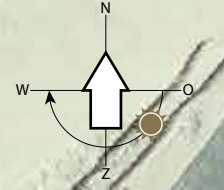
WESTERSCHELDE

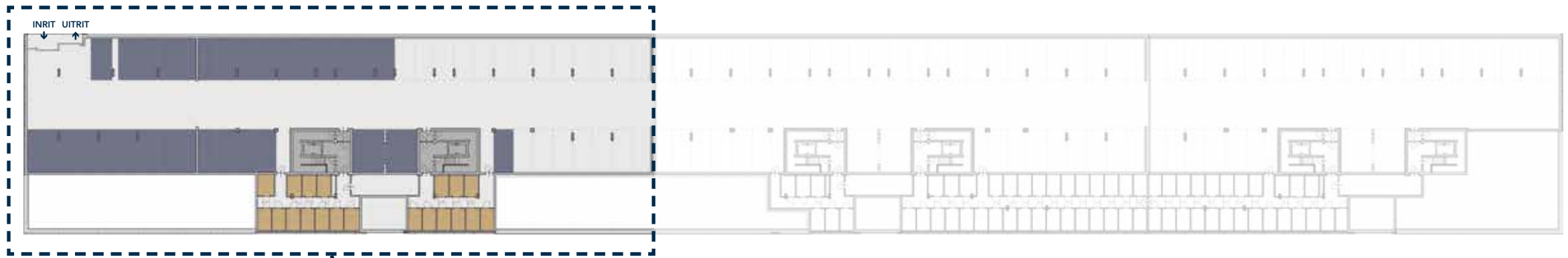
**BRESKENS**





# SITUATIE

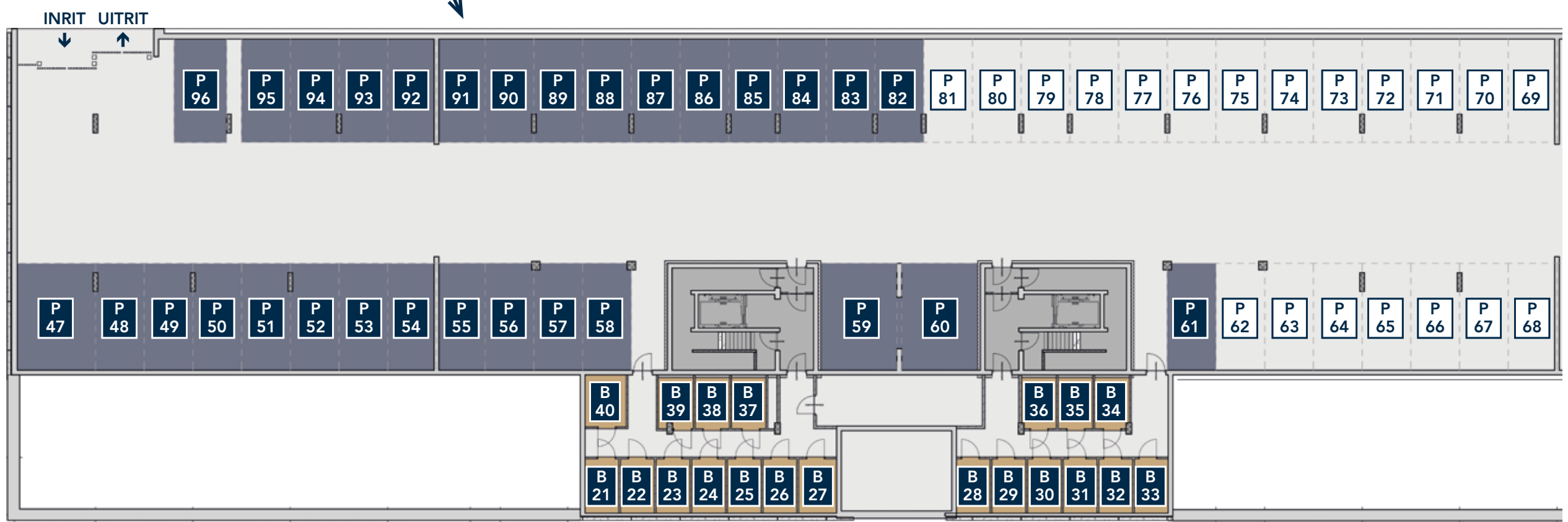


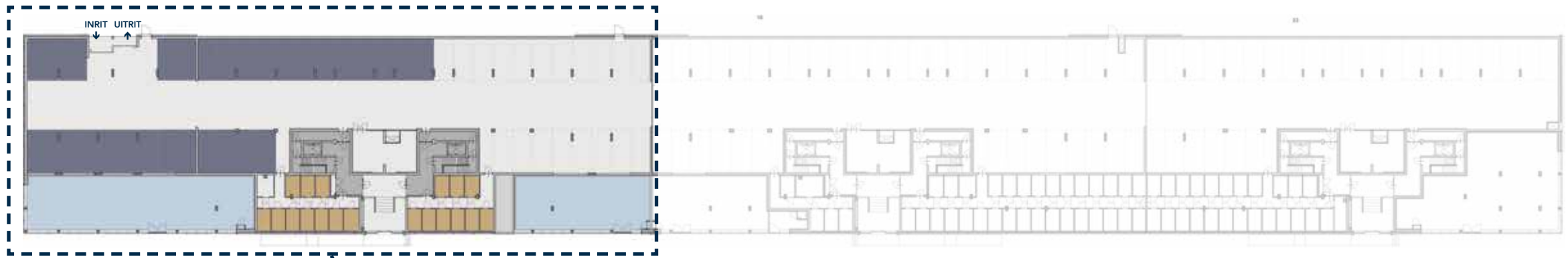


beschikbare  
parkeerplaatsen  
Pharos I

beschikbare  
bergingen  
Pharos I

# PARKEREN EN BERGINGEN -1 (kelder)

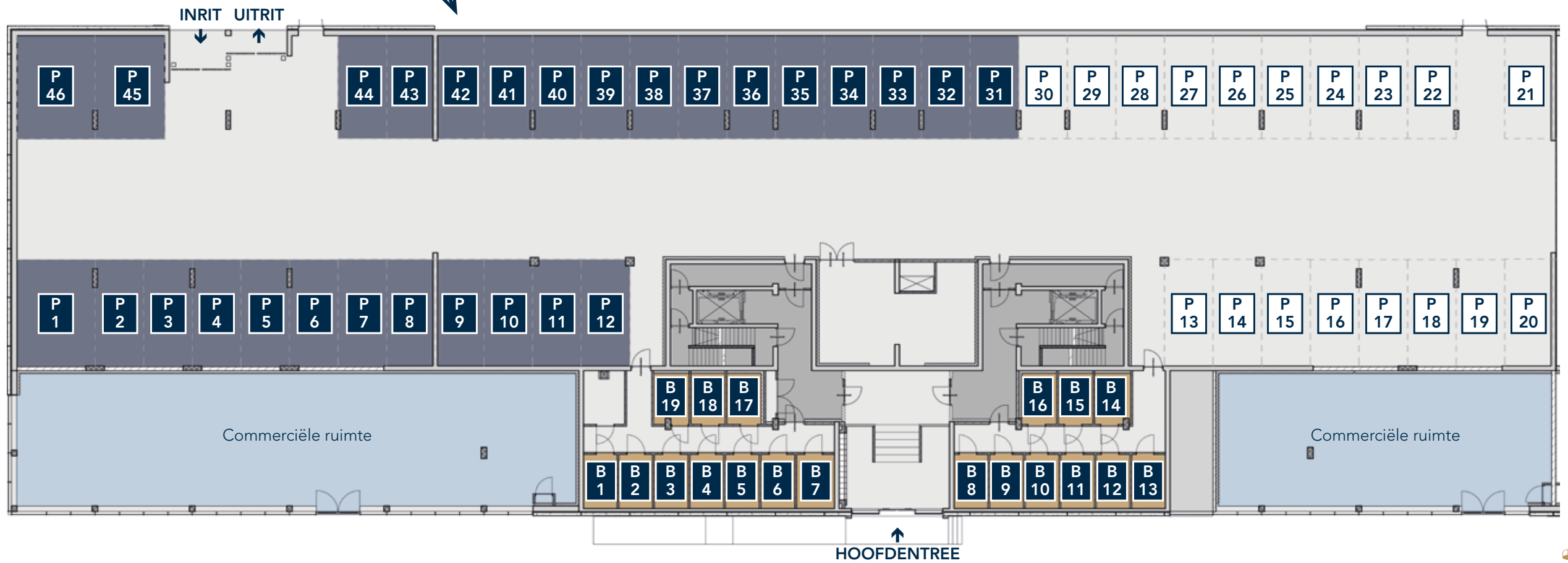
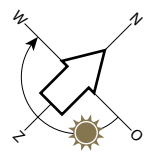




beschikbare  
parkeerplaatsen  
Pharos I

beschikbare  
bergingen  
Pharos I

# PARKEREN EN BERGINGEN 0



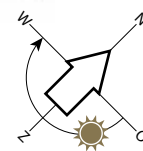
7<sup>e</sup> verdieping  
 6<sup>e</sup> verdieping  
 5<sup>e</sup> verdieping  
 4<sup>e</sup> verdieping  
 3<sup>e</sup> verdieping  
 2<sup>e</sup> verdieping  
 1<sup>e</sup> verdieping



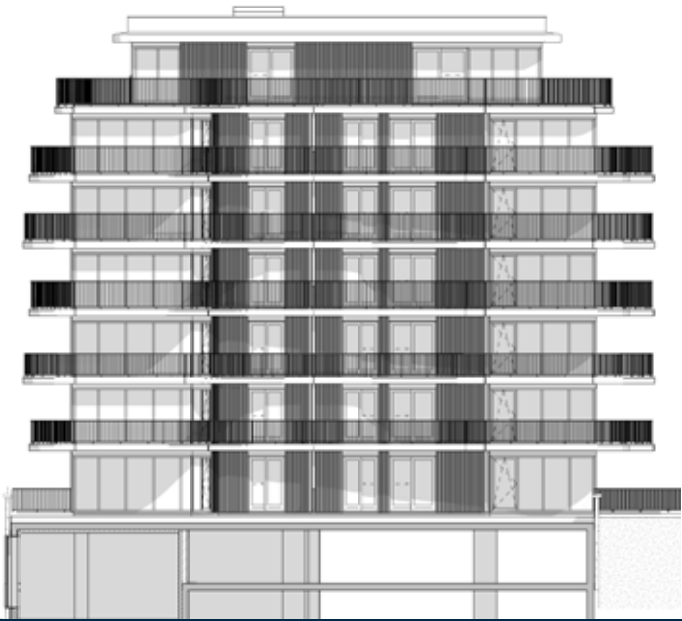
gevel zuidwest



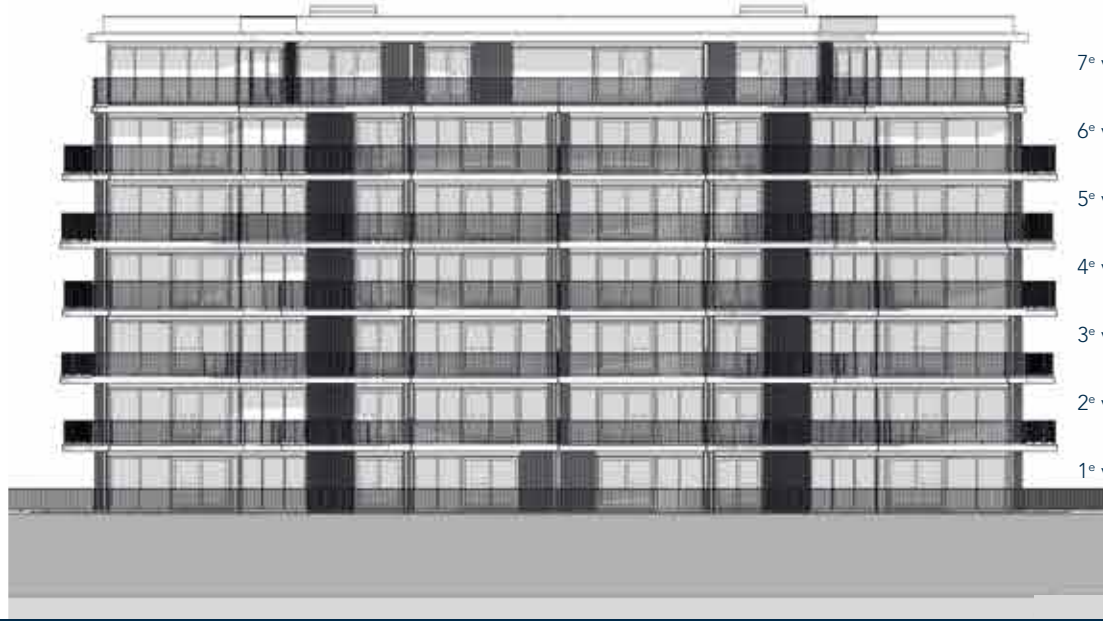
gevel zuidoost







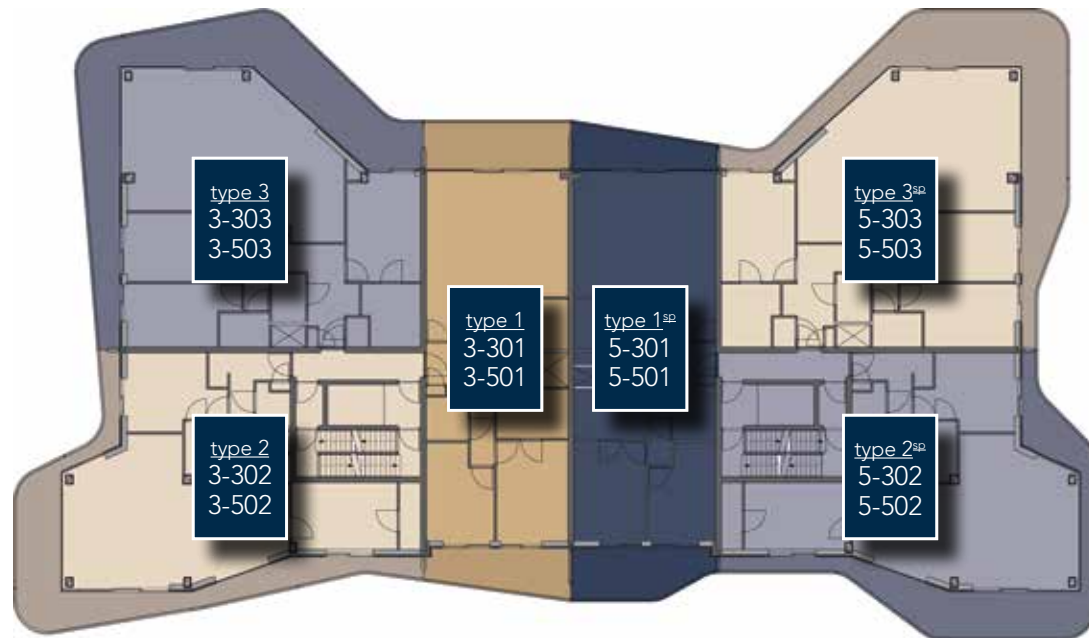
gevel noordoost



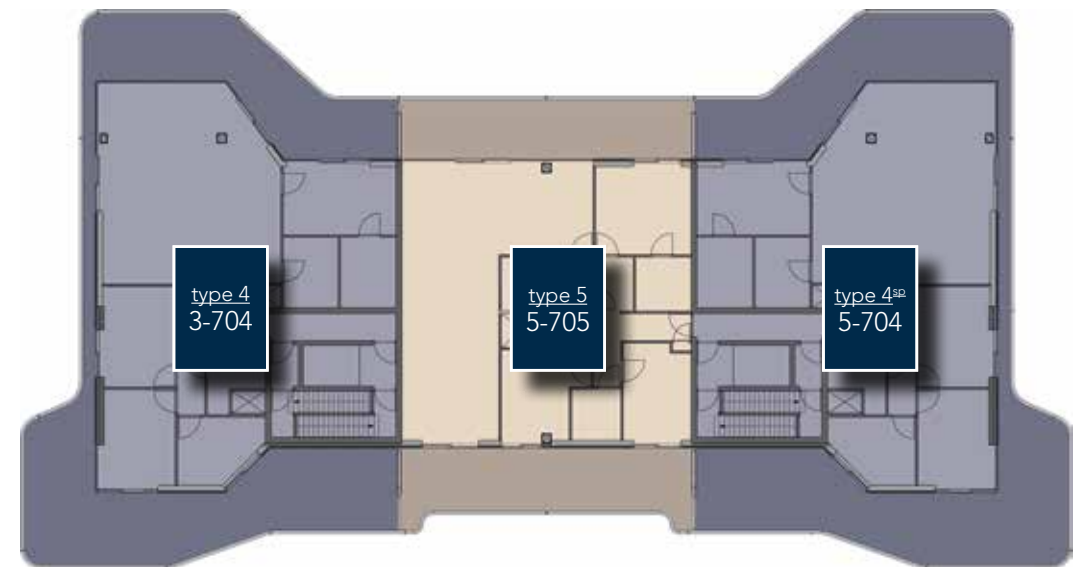
gevel noordwest

- 7<sup>e</sup> verdieping
- 6<sup>e</sup> verdieping
- 5<sup>e</sup> verdieping
- 4<sup>e</sup> verdieping
- 3<sup>e</sup> verdieping
- 2<sup>e</sup> verdieping
- 1<sup>e</sup> verdieping

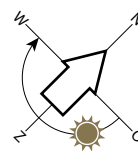
# OVERZICHT APPARTEMENTEN



3<sup>e</sup> verdieping  
5<sup>e</sup> verdieping



7<sup>e</sup> verdieping

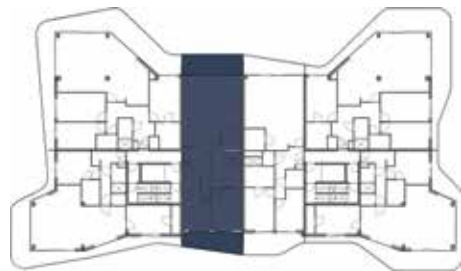
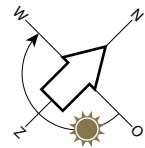


# THUIS AAN HET WATER

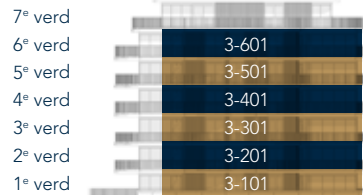


# TYPE 1

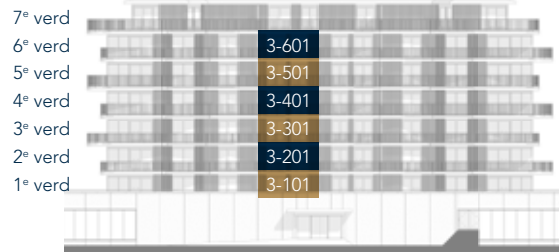
1<sup>e</sup> t/m 6<sup>e</sup> verdieping  
 (getekend 3<sup>e</sup> / 5<sup>e</sup> verdieping)  
 gebruiksoppervlakte ca. 98 m<sup>2</sup>  
 ca. 24 m<sup>2</sup> & 26 m<sup>2</sup> balkon



schematische locatie appartement (plattegrond)



schematische locatie appartement (dwars)

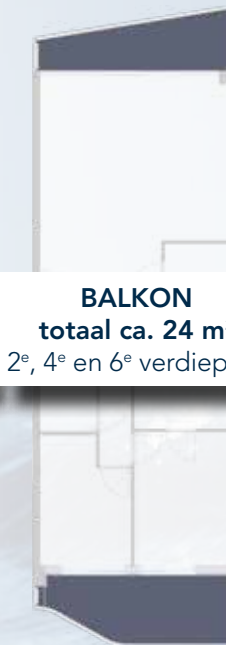


schematische locatie appartement (langs)

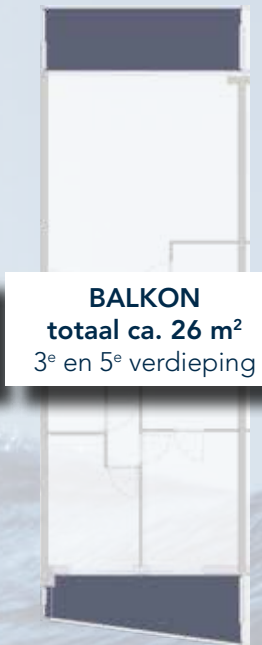
schaal 1:100  
 0m 1m 2m 3m 4m 5m



**TUIN / TERRAS**  
 totaal ca. 76 m<sup>2</sup>  
 1<sup>e</sup> verdieping



**BALKON**  
 totaal ca. 24 m<sup>2</sup>  
 2<sup>e</sup>, 4<sup>e</sup> en 6<sup>e</sup> verdieping

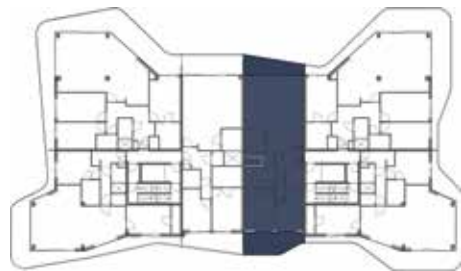
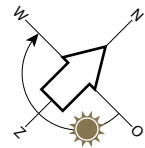


**BALKON**  
 totaal ca. 26 m<sup>2</sup>  
 3<sup>e</sup> en 5<sup>e</sup> verdieping



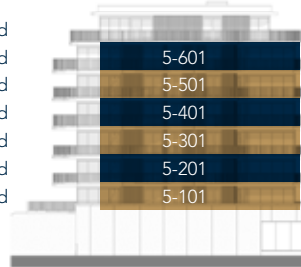
# TYPE 1<sup>sp</sup>

1<sup>e</sup> t/m 6<sup>e</sup> verdieping  
(getekend 3<sup>e</sup> / 5<sup>e</sup> verdieping)  
gebruiksoppervlakte ca. 98 m<sup>2</sup>  
ca. 24 m<sup>2</sup> & 26 m<sup>2</sup> balkon



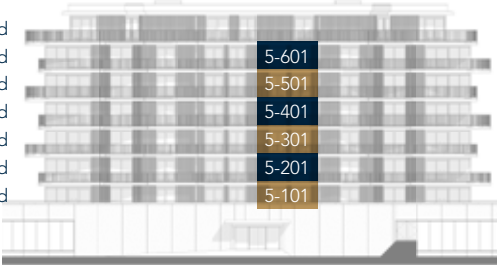
schematische locatie appartement (plattegrond)

7<sup>e</sup> verd  
6<sup>e</sup> verd  
5<sup>e</sup> verd  
4<sup>e</sup> verd  
3<sup>e</sup> verd  
2<sup>e</sup> verd  
1<sup>e</sup> verd



schematische locatie appartement (dwars)

7<sup>e</sup> verd  
6<sup>e</sup> verd  
5<sup>e</sup> verd  
4<sup>e</sup> verd  
3<sup>e</sup> verd  
2<sup>e</sup> verd  
1<sup>e</sup> verd



schematische locatie appartement (langs)

schaal 1:100



**TUIN / TERRAS**  
totaal ca. 76 m<sup>2</sup>  
1<sup>e</sup> verdieping

**BALKON**  
totaal ca. 26 m<sup>2</sup>  
2<sup>e</sup>, 4<sup>e</sup> en 6<sup>e</sup> verdieping

**BALKON**  
totaal ca. 24 m<sup>2</sup>  
3<sup>e</sup> en 5<sup>e</sup> verdieping

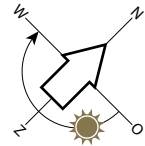
# HET UITZICHT VERVEELT NOOIT



# TYPE 2

1<sup>e</sup> t/m 6<sup>e</sup> verdieping  
(getekend 3<sup>e</sup> / 5<sup>e</sup> verdieping)  
gebruiksoppervlakte ca. 102 m<sup>2</sup>  
ca. 37 m<sup>2</sup> & 38 m<sup>2</sup> balkon

\* informeer naar de mogelijkheden  
voor een 3<sup>e</sup> slaapkamer



schematische locatie appartement (plattegrond)

7 <sup>e</sup> verd	
6 <sup>e</sup> verd	3-602
5 <sup>e</sup> verd	3-502
4 <sup>e</sup> verd	3-402
3 <sup>e</sup> verd	3-302
2 <sup>e</sup> verd	3-202
1 <sup>e</sup> verd	3-102

schematische locatie appartement (dwars)

7 <sup>e</sup> verd	
6 <sup>e</sup> verd	3-602
5 <sup>e</sup> verd	3-502
4 <sup>e</sup> verd	3-402
3 <sup>e</sup> verd	3-302
2 <sup>e</sup> verd	3-202
1 <sup>e</sup> verd	3-102

schematische locatie appartement (langs)

schaal 1:100  
0m 1m 2m 3m 4m 5m



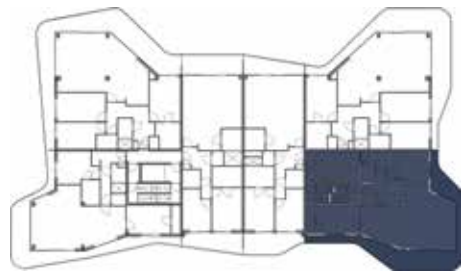
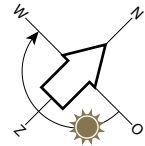




# TYPE 2<sup>SP</sup>

1<sup>e</sup> t/m 6<sup>e</sup> verdieping  
(getekend 3<sup>e</sup> / 5<sup>e</sup> verdieping)  
gebruiksoppervlakte ca. 102 m<sup>2</sup>  
ca. 37 m<sup>2</sup> & 38 m<sup>2</sup> balkon

\* informeer naar de mogelijkheden  
voor een 3<sup>e</sup> slaapkamer



schematische locatie appartement (plattegrond)

7 <sup>e</sup> verd	
6 <sup>e</sup> verd	5-602
5 <sup>e</sup> verd	5-502
4 <sup>e</sup> verd	5-402
3 <sup>e</sup> verd	5-302
2 <sup>e</sup> verd	5-202
1 <sup>e</sup> verd	5-102

schematische locatie appartement (dwars)

7 <sup>e</sup> verd	
6 <sup>e</sup> verd	5-602
5 <sup>e</sup> verd	5-502
4 <sup>e</sup> verd	5-402
3 <sup>e</sup> verd	5-302
2 <sup>e</sup> verd	5-202
1 <sup>e</sup> verd	5-102

schematische locatie appartement (langs)

schaal 1:100  
0m 1m 2m 3m 4m 5m

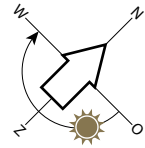


# VERWEN JEZELF EN BAAD IN LUXE



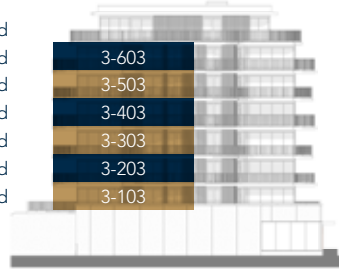
# TYPE 3

1<sup>e</sup> t/m 6<sup>e</sup> verdieping  
(getekend 3<sup>e</sup> / 5<sup>e</sup> verdieping)  
gebruiksoppervlakte ca. 135 m<sup>2</sup>  
ca. 49 m<sup>2</sup> + 54 m<sup>2</sup> balkon



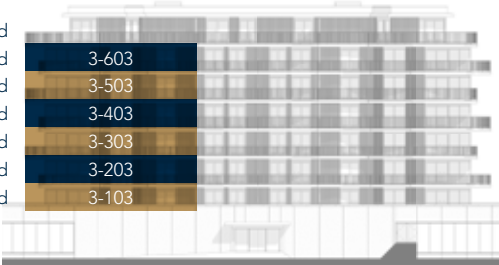
schematische locatie appartement (plattegrond)

7<sup>e</sup> verd  
6<sup>e</sup> verd  
5<sup>e</sup> verd  
4<sup>e</sup> verd  
3<sup>e</sup> verd  
2<sup>e</sup> verd  
1<sup>e</sup> verd



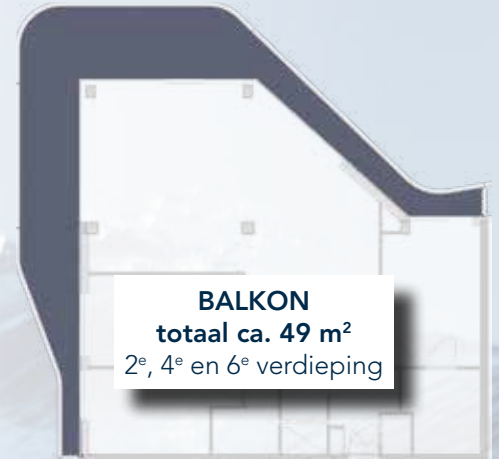
schematische locatie appartement (dwars)

7<sup>e</sup> verd  
6<sup>e</sup> verd  
5<sup>e</sup> verd  
4<sup>e</sup> verd  
3<sup>e</sup> verd  
2<sup>e</sup> verd  
1<sup>e</sup> verd



schematische locatie appartement (langs)

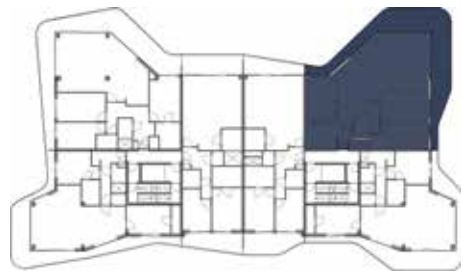
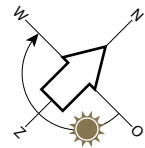
schaal 1:100  
0m 1m 2m 3m 4m 5m





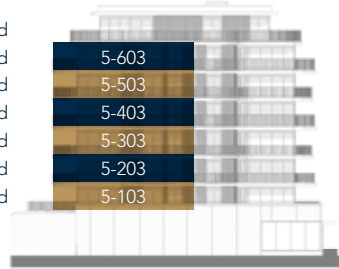
# TYPE 3<sup>sp</sup>

1<sup>e</sup> t/m 6<sup>e</sup> verdieping  
(getekend 3<sup>e</sup> / 5<sup>e</sup> verdieping)  
gebruiksoppervlakte ca. 135 m<sup>2</sup>  
ca. 49 m<sup>2</sup> + 54 m<sup>2</sup> balkon



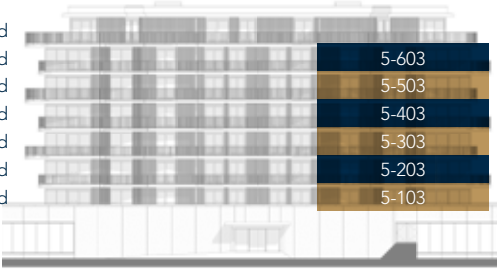
schematische locatie appartement (plattegrond)

7<sup>e</sup> verd  
6<sup>e</sup> verd  
5<sup>e</sup> verd  
4<sup>e</sup> verd  
3<sup>e</sup> verd  
2<sup>e</sup> verd  
1<sup>e</sup> verd



schematische locatie appartement (dwars)

7<sup>e</sup> verd  
6<sup>e</sup> verd  
5<sup>e</sup> verd  
4<sup>e</sup> verd  
3<sup>e</sup> verd  
2<sup>e</sup> verd  
1<sup>e</sup> verd



schematische locatie appartement (langs)

schaal 1:100  
0m 1m 2m 3m 4m 5m



**TUIN / TERRAS**  
totaal ca. 132 m<sup>2</sup>  
1<sup>e</sup> verdieping



**BALKON**  
totaal ca. 54 m<sup>2</sup>  
2<sup>e</sup>, 4<sup>e</sup> en 6<sup>e</sup> verdieping



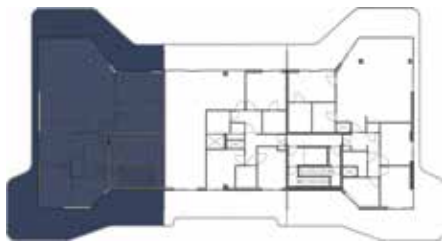
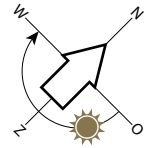
**BALKON**  
totaal ca. 49 m<sup>2</sup>  
3<sup>e</sup> en 5<sup>e</sup> verdieping

THUISVOELEN IS ONTSPANNEN

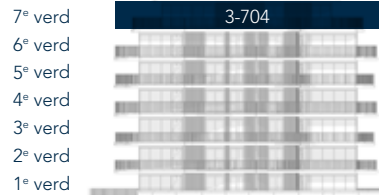


# TYPE 4

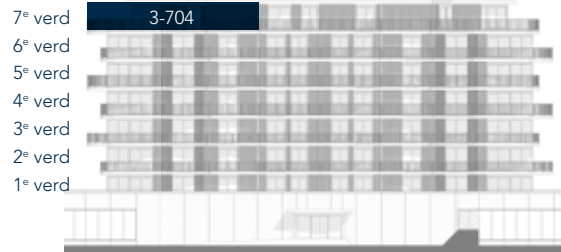
7<sup>e</sup> verdieping  
gebruiksoppervlakte ca. 159 m<sup>2</sup>  
ca. 119 m<sup>2</sup> balkon



schematische locatie appartement (plattegrond)



schematische locatie appartement (dwars)



schematische locatie appartement (langs)

schaal 1:100  
0m 1m 2m 3m 4m 5m





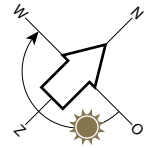
**Te ontwikkelen  
gebied 6**

**Te ontwikkelen  
gebied 5**

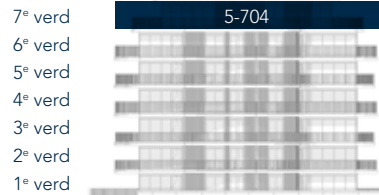


# TYPE 4<sup>SP</sup>

7<sup>e</sup> verdieping  
gebruiksoppervlakte ca. 159 m<sup>2</sup>  
ca. 119 m<sup>2</sup> balkon



schematische locatie appartement (plattegrond)



schematische locatie appartement (dwars)



schematische locatie appartement (langs)

schaal 1:100  
0m 1m 2m 3m 4m 5m

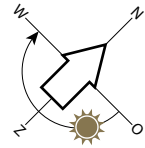




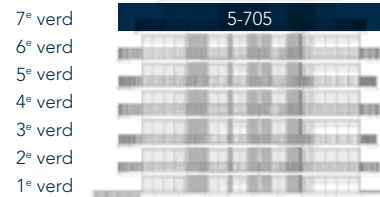
ZO WIL IK WONEN!

# TYPE 5

7<sup>e</sup> verdieping  
gebruiksoppervlakte ca. 149 m<sup>2</sup>  
ca. 79 m<sup>2</sup> balkon



schematische locatie appartement (plattegrond)



schematische locatie appartement (dwars)



schematische locatie appartement (langs)

schaal 1:100  
0m 1m 2m 3m 4m 5m





# INRICHTINGS-PAKKETTEN

Voor zowel de appartementen voor permanent gebruik als voor de recreatieve verhuur zijn er complete inrichtingspakketten beschikbaar.

Met de vormgeving van het interieur is een ruimtelijke en tijdloze sfeer neergezet waarbij de lijnen van de architectuur benadrukt worden. Door de vormgeving strak en modern te houden, in combinatie met een luxe afwerking, ontstaat er een uitnodigende sfeer.

Voor **PHAROS I** zijn er twee alternatieve interieurconcepten samengesteld. Beide concepten sluiten naadloos aan op de omgeving van de luxe appartementen. De basiskleuren zijn neutraal en worden in het interieur perfect aangevuld door een aantal accentkleuren. In het verkoopcentrum vindt u een uitgebreide opstelling van de (keuze)mogelijkheden, daar kunt u uw appartement, indien u wenst, naar eigen smaak inrichten.



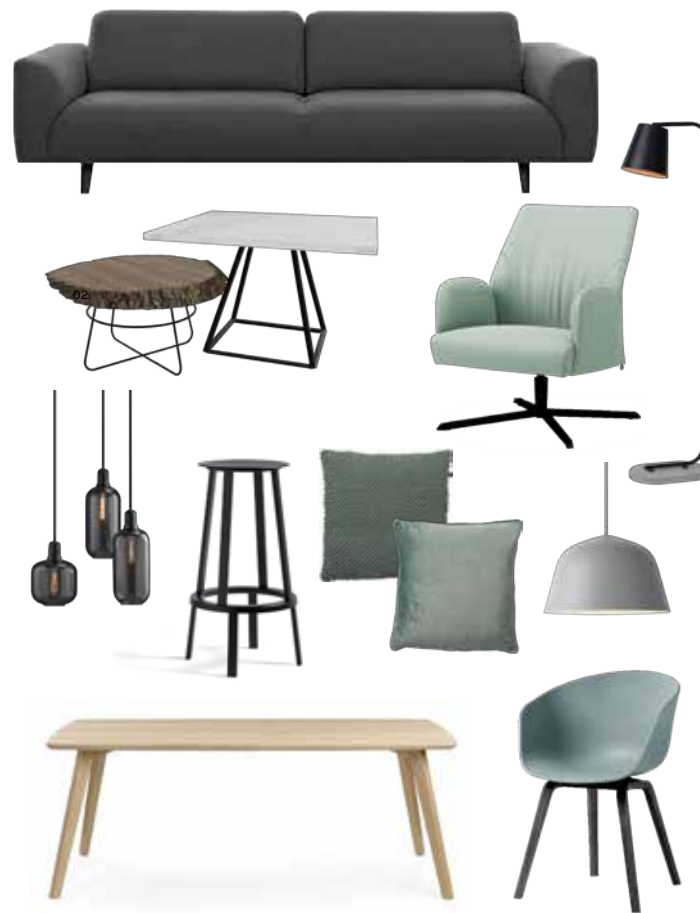
## ← 'WAVY WIND'

Een modern interieur met een luxe afwerking en natuurlijk materialen.

## 'SALTY SEA' →

Een rustig interieur met zachte kleurtinten en organische vormen.





# LAVOIR

Projectinrichting Lavoir heeft jarenlange ervaring en een grote passie op gebied van projectinterieur. Zij weten als geen ander hoe belangrijk het is om een fijn thuis te hebben, in een stijl die écht bij u past. Comfort is daarbij belangrijk, maar ook duurzaamheid en kwalitatief goede producten.

In het verkoopcentrum vindt u een uitgebreide opstelling van de (keuze)mogelijkheden. Een professioneel team van behulpzame medewerkers ontzorgt en levert u een prachtige mooi ingericht appartement in **PHAROS I** af.





# ALSAN VALCKE

## SANITAIR

Het interieur van een appartement zegt veel over de bewoners. Het weerspiegelt karakter en persoonlijke stijl. Daarom is het toekomstige interieur medebepalend bij de aankoop van uw nieuwe appartement in **PHAROS I**.

Standaard worden de badkamers en toiletten voorzien van fraaie grootformaat vloertegels van 45 x 45 cm en grootformaat wandtegels van 60 x 30cm. Het luxe sanitair is van Villeroy & Boch, de kranen van Hansgrohe.

Ook in het verkoopcentrum vindt u een uitgebreide opstelling van de (keuze)mogelijkheden. De adviseurs helpen u graag bij uw persoonlijke wensen en keuzes. Zo stelt u, met deskundig advies, het appartement van uw dromen samen!

In de showroom van Alsan Valcke Eeklo kunt u uw appartement, indien u dat wenst, verder aanpassen aan uw eigen wensen.

## KEUKEN

De appartementen van **PHAROS I** zijn voorzien van mooie keukens van Alsan Valcke Eeklo. Mooi is echter heel persoonlijk en voor iedereen anders en daarom worden u verschillende keuzemogelijkheden geboden.

In het verkoopcentrum zijn enkele basis keukenopstellingen van de keukens te bekijken. De basis keuken opstelling is voorzien van een composiet aanrechtblad met inductiekookplaat, rvs-recirculatieafzuigkap, koelkast met vriesvak, inbouwcombi-oven en vaatwasser.

Naast de mooie basisopstelling heeft u verschillende opties om de keuken nog verder te personaliseren. Zo kunt u kiezen uit verschillende kleuren, materialen en apparaten. U kunt de keuken uitbreiden met bijvoorbeeld extra kasten en luxe keukenapparatuur.



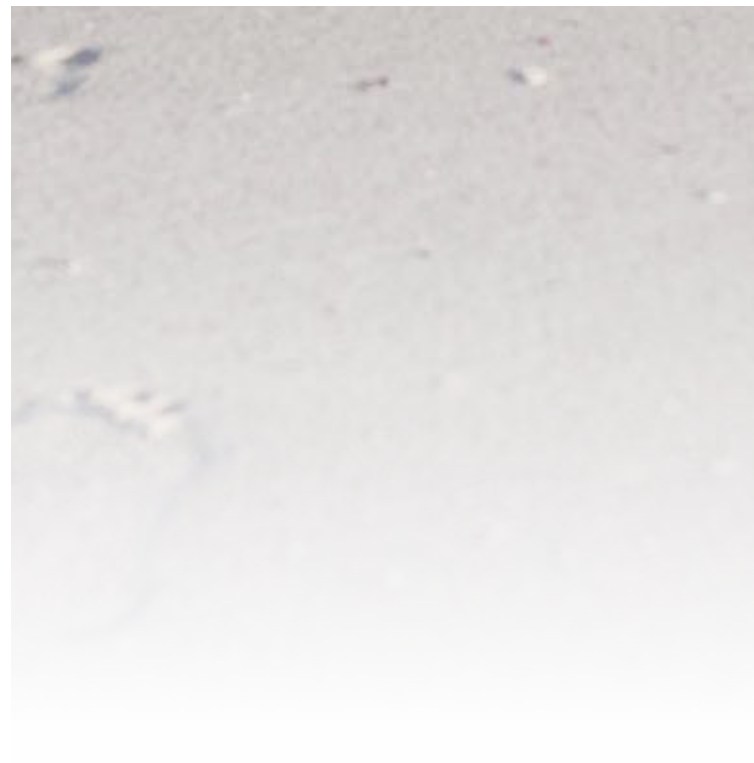
# VERHUUR

Voor de recreatieve verhuur van uw appartement in **PHAROS I** heeft u de mogelijkheid dat via onze professionele verhuurorganisatie **BRESKENS APARTMENTS** te doen, gespecialiseerd in de verhuur van de unieke (vakantie) appartementen. De persoonlijke service en kwaliteit vormen de speerpunten in het beleid, waarbij er uiteraard wordt geanticipeerd op uw persoonlijke wensen.

## **BRESKENS APARTMENTS** staat voor:

- Persoonlijk en professioneel;
- Uitstekende service, 24/7;
- Flexibiliteit, zonder verplichtingen;
- Financiële transparantie;
- Geavanceerd online boekingsysteem;
- Een gevoel van thuis komen;
- Toezicht;
- Toegang codesysteem.

Informeer naar de verhuurmogelijkheden bij de makelaar.



## **De verhuuractiviteiten bestaan o.a. uit:**

- Werving in binnen- en buitenland;
- Verhuuradministratie en afrekening;
- Faciliteiten online inzichtelijk voor eigenaren;
- Aanspreekpunt voor huurders en eigenaren;
- Hotelservice;
- Controle en eindschoonmaak;
- Verzorgen van onderhoud en kleine reparaties;
- Aanbieden van extra services.

# LUXE AFWERKING

De appartementen van **PHAROS I** worden zeer compleet afgewerkt opgeleverd.

Zo zijn de appartementen volledig voorzien van een PVC vloer afwerking, modern hang- en sluitwerk, stompe binnendeuren, houten binnenkozijnen en de muren worden voorzien van glasvliesbehang en worden geschilderd.

Daarnaast zijn er vanzelfsprekend (optioneel) individuele koperswensen mogelijk. Wij helpen u hierbij graag verder.



## ► APPARTEMENTEN

### Hal (verkeersruimte)

Vloer: PVC vloer  
Wanden: glasvliesbehang, geschilderd  
Plafond: spuitwerk

### Toilet (toiletruimte)

Vloer: vloertegels met vloerplint  
Wanden: wandtegels, verdiepingshoog  
Plafond: spuitwerk

### Woonkamer (verblijfsruimte)

Vloer: PVC vloer  
Wanden: glasvliesbehang, geschilderd  
Plafond: spuitwerk

### Keuken (verblijfsruimte)

Vloer: PVC vloer  
Wanden: glasvliesbehang, geschilderd  
Plafond: spuitwerk

### Slaapkamer(s) (verblijfsruimte)

Vloer: PVC vloer  
Wanden: glasvliesbehang, geschilderd  
Plafond: spuitwerk

### Badruimte (sanitaire ruimte)

Vloer: vloertegels  
Wanden: wandtegels verdiepingshoog  
Plafond: spuitwerk

### Berging / cv ruimte (in appartement)

Vloer: PVC vloer  
Wanden: glasvliesbehang, geschilderd  
Plafond: spuitwerk

### Dakterras (buitenruimte, 7<sup>e</sup> verdieping)

Vloer: tegelverharding  
Wanden: spijlenbalustrade

### Balkon (buitenruimte, 2<sup>e</sup> t/m 6<sup>e</sup> verdieping)

Vloer: prefab beton  
Wanden: spijlenbalustrade

## ► ALGEMENE RUIMTE

### Hoofdentree appartementengebouw

Vloer: vloertegels met vloerplint  
incl. coral schoonlooptapijt  
Wanden: glasvliesbehang, geschilderd  
Plafond: spuitwerk

### Lifthal

Vloer: vloertegels met vloerplint  
Wanden: glasvliesbehang, geschilderd  
Plafond: spuitwerk

### Traphal

Vloeren: trap in grijze beton,  
vlak gedeelte vloertegels  
Wanden: schilderwerk  
Plafond: onderzijde trap en bordes  
betonkleur



# DUURZAAM VERWARMEN EN KOELEN

**PHAROS I** is voorzien van de nieuwste technieken op het gebied van verwarming en koeling, conform de laatste regelgeving.

Dit betekent:

- u heeft geen gasaansluiting;
- gebruik van duurzame energie;
- opwekking van electriciteit d.m.v. zonnepanelen;
- laag temperatuur verwarmen;
- hoog temperatuur - passief koelen;
- comfortabel woonklimaat;
- balans-ventilatiesysteem;
- constante comfortabele temperatuur.

Ten behoeve van **PHAROS I** is een bodem-energie-systeem aangebracht met een gesloten bronsysteem met een warmtepomp. In de zomer haalt het systeem de overtollige warmte uit uw woning. Deze overtollige warmte wordt opgeslagen in de bodem om in koude perioden weer te gebruiken voor verwarming van uw woning. In de koude perioden wordt er warmte onttrokken aan de bodem. De bodem werkt hierbij dus als een soort thermosfles.

Een warmtepomp is een apparaat dat energie in de vorm van 'warmte' verplaatst. De energie wordt 'verpompt' vanuit de bodem naar de plaats waar deze gewenst is in uw woning. De werking van een warmtepomp is te vergelijken met de werking van een koelkast. Als u levensmiddelen in de koelkast plaatst wordt aan de levensmiddelen de warmte onttrokken, zodat deze producten worden gekoeld. De onttrokken warmte wordt, met behulp van een koudemiddel, aan de achterkant van de koelkast afgegeven aan de omgevingslucht.

## Vloer verwarming/verkoeling

Het vloerverwarming/koeling-systeem verwarmt en verkoelt uw woning. We werken met laag temperatuur vloerverwarming en hoog temperatuur koeling. Koeling via de vloer verlaagt de binnentemperatuur in de zomerperiode ten opzichte van de buitentemperatuur en zorgt voor een aangenaam binnenklimaat.

## Badkamer hogere temperatuur

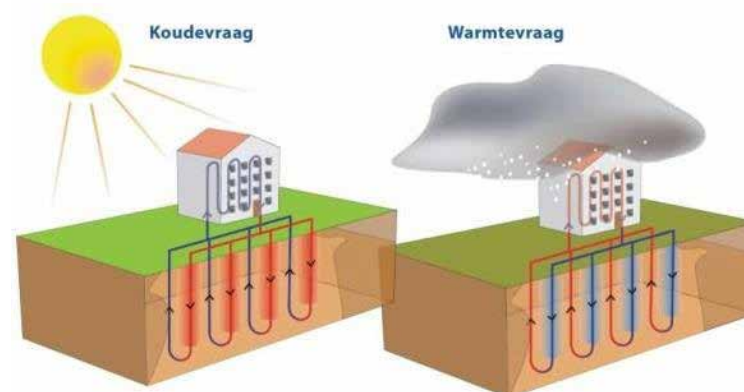
In de badkamer wordt een elektrische radiator/convectoren geplaatst voor extra comfort. Hiermee kunt u indien gewenst de badkamer snel bijverwarmen.

## Gebalanceerd ventileren

Uw woning is verder voorzien van een balans-ventilatiesysteem met hoog rendement warmte terugwinning.

## Zonnepanelen

Op het dak van **PHAROS I** zijn zonnepanelen geplaatst. Deze zorgen voor electriciteit voor het algemeen gebruik, voor de collectieve warmtepompinstallatie en gemeenschappelijke ruimtes van het gebouw, zoals de gangen, lift en parkeergarage. Dit heeft zonder meer een gunstig effect op uw servicekosten.



## VEILIGHEID & COMFORT

Veiligheid en comfort staan voorop in **PHAROS I**. Er zijn tal van voorzieningen op het gebied van veiligheid, voor de algemene ruimtes én voor de individuele appartementen. Komt u met de auto, dan parkeert u veilig in de afgesloten parkeergarage onder het gebouw, daar bevinden zich de parkeerplaatsen en de bergingen. Een lift brengt u direct naar uw verdieping. Gasten arriveren via de centrale entree, als ze aanbellen laat de monitor in uw hal zien wie er staat. Zo wordt het veilige en comfortabele woongenot aangeboden waar u naar zoekt!

# INSPIRATIE

De plattegronden die u in deze brochure aantreft, zijn bedoeld ter inspiratie. Want natuurlijk staat het u vrij om uw appartement een eigen accent mee te geven.

Ook bij de inrichting staan we u graag terzijde. Heeft u zelf al creatieve ideeën voor uw nieuwe appartement in **PHAROS I**? Of stelt u prijs op het advies van een ervaren interieurarchitect? Dat is mogelijk.

# COLOFON

vormgeving: studio ArteP, Koewacht  
artist impressions: Drawbotics, Brussel  
The Virtual Dutch Men, Almelo  
drukwerk: Pieters Media, Groede  
informatiebron: [www.vvzeeland.nl](http://www.vvzeeland.nl)

## **Voorbehoud wijzigingen**

*De informatie in deze brochure is met zorg samengesteld. De artist impressions en tekeningen geven een zo getrouw mogelijk beeld van het bouwplan, maar zijn geen exacte weergave van het product. Deze brochure is geen onderdeel van de koop-aannemingsovereenkomst, derhalve kunnen aan de inhoud van de brochure geen rechten worden ontleend.*

*Het ontwikkelen van een bouwplan is een voortdurend proces waarbij, naarmate dit proces vordert, een steeds verdere verfijning van het ontwerp plaatsvindt. De tekeningen en omschrijvingen opgenomen in deze verkoopbrochure zijn nadrukkelijk geen contractstuk. De koper wordt aangeraden de contracttekeningen en de technische omschrijving in de koperscontractmap vóór ondertekening van de aannemingsovereenkomst zorgvuldig door te nemen.*

# VERKOOPINFORMATIE

---



TOURNOIS MAKELAARDIJ  
Oranjeplein 2 | 4511 CL Breskens

**+31 (0)117 385 080**

[info@tournoismakelaardij.nl](mailto:info@tournoismakelaardij.nl) | [www.tournoismakelaardij.nl](http://www.tournoismakelaardij.nl)



**De Dobbelaere  
Makelaars**

DE DOBBELAERE MAKELAARS

Ledelplein 8 01 | 4501 BM Oostburg

Grote Kade 27-002 | 4511 AT Breskens (op afspraak)

**+31 (0)117 454 526**

[havengebiedbreskens@dedobbelaere.nl](mailto:havengebiedbreskens@dedobbelaere.nl) | [www.dedobbelaere.nl](http://www.dedobbelaere.nl)

## VERKOOPCENTRUM

---

Grote Kade 33 | 4511 AT Breskens (op afspraak)

## ONTWIKKELING & REALISATIE

---



Haven  
Breskens  
Vastgoed



**Aannemersbedrijf  
Van der Poel  
Terneuzen**

## ARCHITECTUUR

---



**ARCAS**  
ARCHITECTURE & URBANISM

# PHAROSRESIDENCE.NL

---



PHAROSRESIDENCE.NL